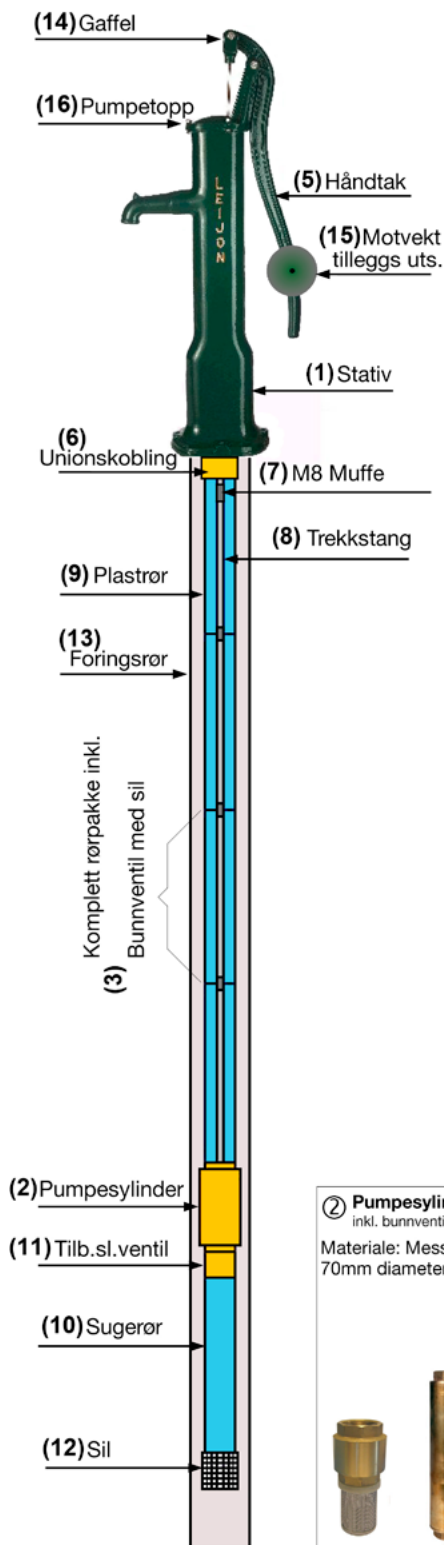


# Monteringsanvisning Leijon håndpumpe



Man bør være 2 personer ved monteringen.

Ved 3, 6, 9 og 12 meters anlegg monteres ikke sugerør (10).

Tilbakeslagsventilen (11) med sil (12) er montert under pumpesynderen (2) ved levering.

Ved 15 m monteres et plastrør (sugerør) (10) under pumpesynderen (2) og silen flyttes til det nedre sugerøret (10).

Fra 18 m monteres to plastrør (sugerør) under pumpesynderen.

Til sikring av rørpakken under monteringen, anbefales bruk av et 40mm bærejern som man kan klemmes rundt røret og legges på kanten av foringsrøret eller på Leijon adapteret. På trekkstangen (8) monteres en M8 muffe (7) fast.

Før trekkstangen (8) inn i plastrøret og senk rørpakken ned i foringsrøret. På plastrørets utv. gjenge vikles 4 runder med gjengetape, men tapen må ikke vriss og det må ikke brukes noe mer enn 4 runder. Skru sammen plastrørene for hånd. Fortsett å bygge på med 3 meterslengder til ønsket dybde.

OBS! Skru ikke plastrørene mer sammen enn lengden på gjengene. Påse at den invendige gjengen (muffen) på plastrøret alltid vender oppover.

På det siste plastrøret bores et frostsikrings hull med Ø 2-3mm på dybde 1-2 m under bakkenivå og på dette røret monteres også den nedre delen av unionskoblingen (6) som er montert under stativet (1). Nå stikker trekkstangen opp av plastrøret.

Den øverste trekkstangen som er 1 m skruss så i den siste muffen og skal merkes der den stikker 0,99-1 m \* over unionskoblingen (6). Trekkstanga tas av muffen, kappes og gjenges med M8 gjengesnitt i 35mm lengde.

\* Dette er viktig for at ikke pumpestepelet skal slå i pumpesynderens topp- og bunnlokk.

Demonter pumpetoppen (16) fra stativet (1), løft stativet og tre det over trekkstangen. Skru sammen unionskoblingen under pumpen. Sett stativet (1) ned på foringsrøret (13). Tre på gummiskiven på trekkstangen som stikker opp av stativet. Monter pumpetoppen, tre på firkantskiven og fjæren på trekkstangen.

Demonter gaffelen (14) fra håndtaket (5).

Skru ned gaffelen 30mm på trekkstanga. Monter håndtaket (5) på pumpetoppen og i gaffelen med nylonkivene under mutter og bolthodet. Stativet skal støpes eller skruss fast, enten direkte eller ved bruk av et Leijon adapter (4) Tilleggsutstyr.

Ved dybde fra og med 33 m monteres en motvekt (15) på håndtaket. Motvekt er tilleggsutstyr.

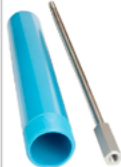
## ② Pumpesynder

inkl. bunnventil  
Materiale: Messing  
70mm diameter



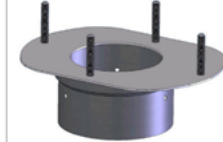
## ③ Komplette rørpakke

8mm rustfrie trekkstenger med M8 muffe. 42mm drikkevannsgodkjente plastrør med 1 1/4" inv./utv. gjenger. Trekkstenger og plastrør leveres i lengder a 3 meter.



## ④ Leijon Adapter

Tilvalg for enkel montering av pumpen på foringsrør. Adapter som skruss eller sveises fast. Plate mot pumpe i rustfritt stål og underdel i ubehandlet stål. Velges for 168,3 eller 193,7 foringsrør.



## Kontaktinformasjon

E.M.S. Teknikk AS Basbergveien 160 Telefon: 33 33 11 33 [ems@ems.no](mailto:ems@ems.no)  
3114 TØNSBERG Faks: 33 33 11 20 [www.ems.no](http://www.ems.no)